

POP T1M - Population

	1968	1975	1982	1990	1999	2009
Population	26 238	25 634	24 630	25 248	28 194	30 956
Densité moyenne (hab/km2)	9 370,7	9 155,0	8 796,4	9 017,1	10 069,3	11 055,7

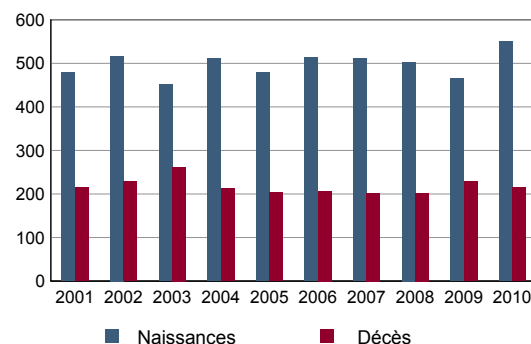
Sources : Insee, RP1968 à 1990 dénombremments - RP1999 et RP2009 exploitations principales.

POP T2M - Indicateurs démographiques

	1968 à 1975	1975 à 1982	1982 à 1990	1990 à 1999	1999 à 2009
Variation annuelle moyenne de la population en %	-0,3	-0,6	+0,3	+1,2	+0,9
- due au solde naturel en %	+0,6	+0,4	+0,4	+0,7	+0,9
- due au solde apparent des entrées sorties en %	-0,9	-0,9	-0,1	+0,5	+0,0
Taux de natalité en ‰	15,6	13,9	13,8	16,5	16,9
Taux de mortalité en ‰	9,7	10,2	10,1	9,0	7,4

Sources : Insee, RP1968 à 1990 dénombremments - RP1999 et RP2009 exploitations principales - État civil.

POP G1 - Naissances et décès



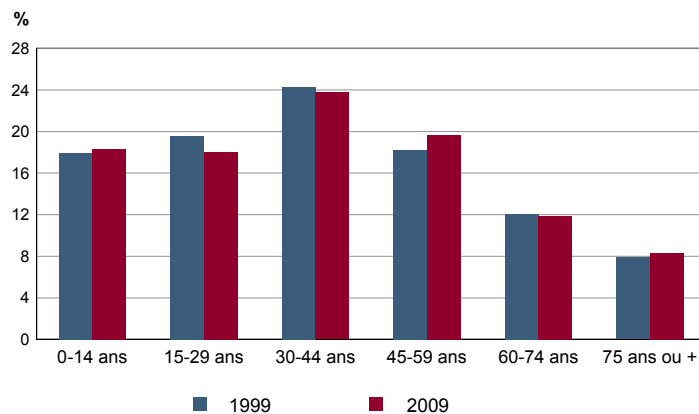
Source : Insee, État civil

POP T3 - Population par sexe et âge en 2009

	Hommes	%	Femmes	%
Ensemble	14 404	100,0	16 552	100,0
0 à 14 ans	2 859	19,9	2 807	17,0
15 à 29 ans	2 677	18,6	2 915	17,6
30 à 44 ans	3 484	24,2	3 870	23,4
45 à 59 ans	2 841	19,7	3 239	19,6
60 à 74 ans	1 611	11,2	2 075	12,5
75 à 89 ans	870	6,0	1 500	9,1
90 ans ou plus	62	0,4	145	0,9
0 à 19 ans	3 631	25,2	3 584	21,7
20 à 64 ans	8 966	62,2	10 181	61,5
65 ans ou plus	1 807	12,5	2 787	16,8

Source : Insee, RP2009 exploitation principale.

POP G2 - Population par grande tranche d'âge



Sources : Insee, RP1999 et RP2009 exploitations principales.

POP T4M - Lieu de résidence 5 ans auparavant

Personne de 5 ans ou plus habitant 5 ans auparavant :	2009	%
Le même logement	Données non disponibles suite à changement de questionnaire	
Un autre logement de la même commune		
Une autre commune du même département		
Un autre département de la même région		
Une autre région de France métropolitaine		
Un DOM		
Hors de France métropolitaine ou d'un DOM		

Source : Insee, RP2009 exploitation principale.

POP G3 - Part en 2009 des personnes qui résidaient dans un autre logement 5 ans auparavant selon l'âge

Données non disponibles suite à changement de questionnaire

POP T5 - Population de 15 ans ou plus selon la catégorie socioprofessionnelle

	2009	%	1999	%
Ensemble	25 289	100,0	23 170	100,0
Agriculteurs exploitants	14	0,1	0	0,0
Artisans, commerçants, chefs d'entreprise	833	3,3	968	4,2
Cadres et professions intellectuelles supérieures	6 512	25,7	4 792	20,7
Professions intermédiaires	4 331	17,1	3 764	16,2
Employés	3 467	13,7	3 476	15,0
Ouvriers	1 237	4,9	1 220	5,3
Retraités	5 304	21,0	4 936	21,3
Autres personnes sans activité professionnelle	3 592	14,2	4 014	17,3

Sources : Insee, RP1999 et RP2009 exploitations complémentaires.

POP T6 - Population de 15 ans ou plus par sexe, âge et catégorie socioprofessionnelle en 2009

	Hommes	Femmes	Part en % de la population âgée de		
			15 à 24 ans	25 à 54 ans	55 ans ou +
Ensemble	11 553	13 737	100,0	100,0	100,0
Agriculteurs exploitants	6	8	0,0	0,1	0,1
Artisans, commerçants, chefs d'entreprise	545	288	0,6	4,4	2,5
Cadres et professions intellectuelles supérieures	3 603	2 909	4,6	38,4	12,2
Professions intermédiaires	1 894	2 436	10,4	25,1	6,1
Employés	1 015	2 452	13,5	18,9	4,7
Ouvriers	1 004	233	5,7	6,6	1,7
Retraités	2 170	3 134	0,0	0,3	65,3
Autres personnes sans activité professionnelle	1 316	2 276	65,3	6,3	7,6

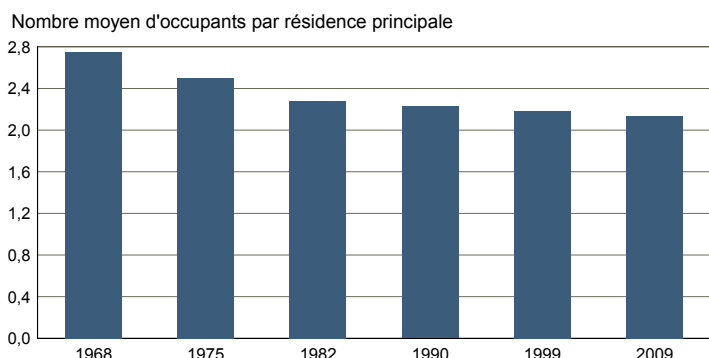
Source : Insee, RP2009 exploitation complémentaire.

FAM T1 - Ménages selon la structure familiale

	Nombre de ménages				Population des ménages	
	2009	%	1999	%	2009	1999
Ensemble	14 336	100,0	12 684	100,0	30 585	27 636
Ménages d'une personne	5 610	39,1	4 780	37,7	5 610	4 780
- hommes seuls	2 152	15,0	1 964	15,5	2 152	1 964
- femmes seules	3 459	24,1	2 816	22,2	3 459	2 816
Autres ménages sans famille	393	2,7	280	2,2	873	588
Ménages avec famille(s)	8 332	58,1	7 624	60,1	24 102	22 268
dont la famille principale est :						
- un couple sans enfant	3 361	23,4	3 144	24,8	6 845	6 452
- un couple avec enfant(s)	3 653	25,5	3 500	27,6	13 800	13 304
- une famille monoparentale	1 319	9,2	980	7,7	3 457	2 512

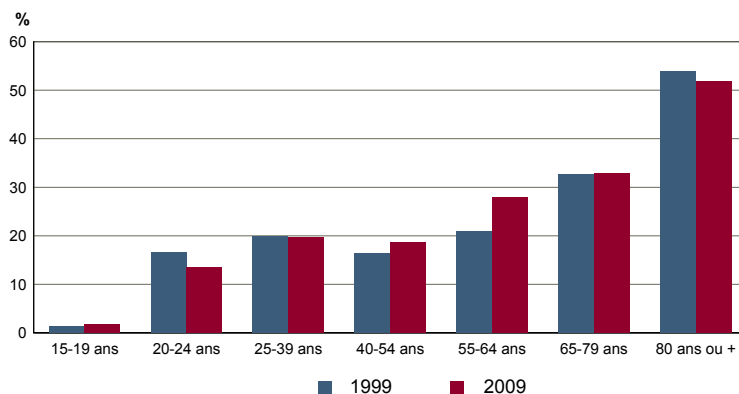
Sources : Insee, RP1999 et RP2009 exploitations complémentaires.

FAM G1M - Évolution de la taille des ménages



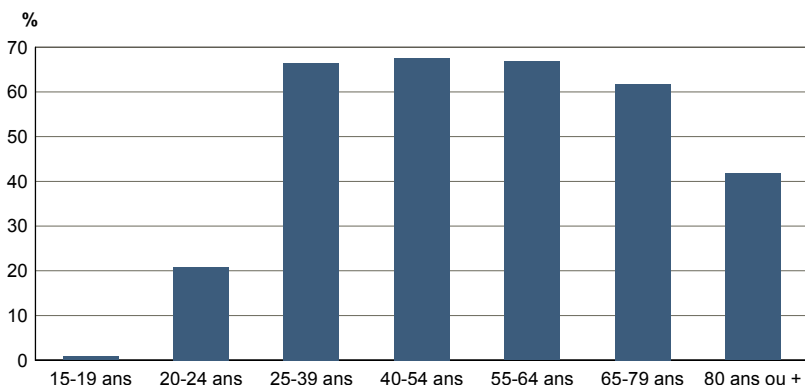
Sources : Insee, RP1968 à 1990 dénombremets - RP1999 et RP2009 exploitations principales.

FAM G2 - Personnes de 15 ans ou plus vivant seules selon l'âge - population des ménages



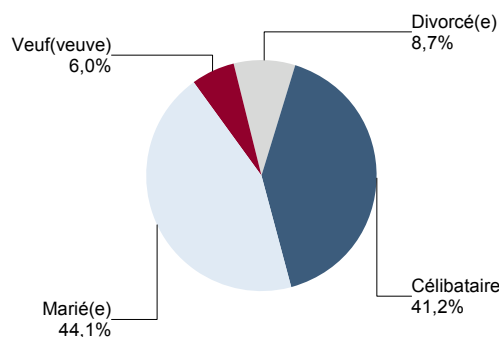
Sources : Insee, RP1999 et RP2009 exploitations principales.

FAM G3 - Personnes de 15 ans ou plus déclarant vivre en couple selon l'âge en 2009



Source : Insee, RP2009 exploitation principale.

FAM G4 - État matrimonial légal des personnes de 15 ans ou plus en 2009

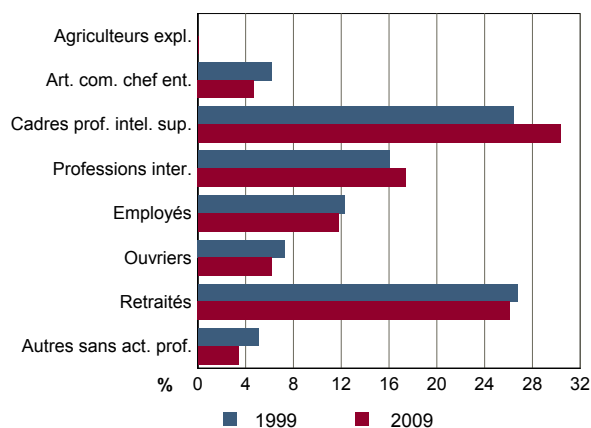


Source : Insee, RP2009 exploitation principale.

FAM T2 - Ménages selon la catégorie socioprofessionnelle de la personne de référence en 2009

	Ménages	%	Population des ménages	%
Ensemble	14 336	100,0	30 585	100,0
Agriculteurs exploitants	10	0,1	28	0,1
Artisans, commerçants, chefs d'entreprise	672	4,7	1 788	5,8
Cadres et professions intellectuelles sup.	4 354	30,4	10 844	35,5
Professions intermédiaires	2 498	17,4	5 337	17,4
Employés	1 683	11,7	3 446	11,3
Ouvriers	885	6,2	2 352	7,7
Retraités	3 745	26,1	5 879	19,2
Autres pers. sans activité professionnelle	489	3,4	910	3,0

Source : Insee, RP2009 exploitation complémentaire.

FAM G5 - Ménages selon la catégorie socio-professionnelle de la personne de référence


Sources : Insee, RP1999 et RP2009 exploitations complémentaires.

FAM T3 - Composition des familles

	2009	%	1999	%
Ensemble	8 385	100,0	7 664	100,0
Couples avec enfant(s)	3 659	43,6	3 508	45,8
Familles monoparentales :	1 347	16,1	988	12,9
hommes seuls avec enfant(s)	193	2,3	168	2,2
femmes seules avec enfant(s)	1 154	13,8	820	10,7
Couples sans enfant	3 379	40,3	3 168	41,3

Sources : Insee, RP1999 et RP2009 exploitations complémentaires.

FAM T4 - Familles selon le nombre d'enfants âgés de moins de 25 ans

	2009	%	1999	%
Ensemble	8 385	100,0	7 664	100,0
Aucun enfant	3 730	44,5	3 572	46,6
1 enfant	2 241	26,7	1 896	24,7
2 enfants	1 735	20,7	1 580	20,6
3 enfants	569	6,8	508	6,6
4 enfants ou plus	111	1,3	108	1,4

Sources : Insee, RP1999 et RP2009 exploitations complémentaires.

EMP T1 - Population de 15 à 64 ans par type d'activité

	2009	1999
Ensemble	20 695	18 613
Actifs en %	78,9	76,5
dont :		
actifs ayant un emploi en %	71,7	69,8
chômeurs en %	7,2	6,5
Inactifs en %	21,1	23,5
élèves, étudiants et stagiaires non rémunérés en %	10,1	11,5
retraités ou préretraités en %	5,6	5,4
autres inactifs en %	5,4	6,7

En 1999, les militaires du contingent formaient une catégorie d'actifs à part.

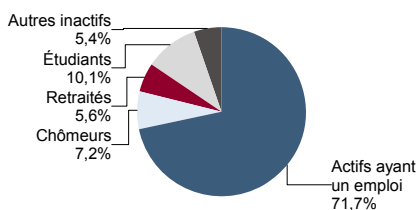
Sources : Insee, RP1999 et RP2009 exploitations principales.

EMP T2 - Activité et emploi de la population de 15 à 64 ans par sexe et âge en 2009

	Population	Actifs	Taux d'activité en %	Actifs ayant un emploi	Taux d'emploi en %
Ensemble	20 695	16 323	78,9	14 829	71,7
15 à 24 ans	3 207	1 166	36,4	961	30,0
25 à 54 ans	14 006	13 137	93,8	12 016	85,8
55 à 64 ans	3 482	2 020	58,0	1 853	53,2
Hommes	9 738	7 979	81,9	7 265	74,6
15 à 24 ans	1 576	584	37,1	467	29,7
25 à 54 ans	6 614	6 415	97,0	5 910	89,4
55 à 64 ans	1 548	980	63,3	887	57,3
Femmes	10 958	8 344	76,2	7 565	69,0
15 à 24 ans	1 631	582	35,7	494	30,3
25 à 54 ans	7 392	6 722	90,9	6 105	82,6
55 à 64 ans	1 935	1 040	53,8	965	49,9

Source : Insee, RP2009 exploitation principale.

EMP G1 - Population de 15 à 64 ans par type d'activité en 2009



Source : Insee, RP2009 exploitation principale.

EMP T3 - Population active de 15 à 64 ans selon la catégorie socioprofessionnelle

	2009	dont actifs ayant un emploi	1999	dont actifs ayant un emploi
Ensemble	16 327	14 840	14 261	12 972
dont :				
Agriculteurs exploitants	14	14	0	0
Artisans, commerçants, chefs d'entreprise	804	738	964	908
Cadres et professions intellectuelles sup.	6 435	6 200	4 780	4 616
Professions intermédiaires	4 299	3 878	3 728	3 368
Employés	3 437	3 005	3 452	3 088
Ouvriers	1 237	1 005	1 220	992

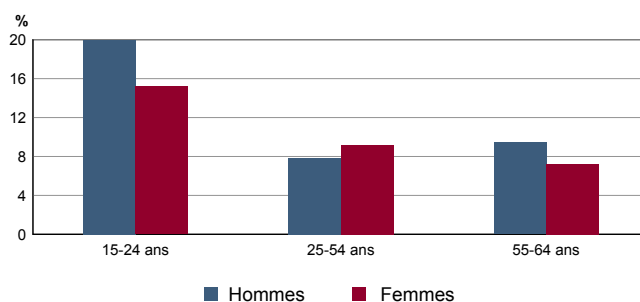
Sources : Insee, RP1999 et RP2009 exploitations complémentaires.

EMP T4 - Chômage (au sens du recensement) des 15-64 ans

	2009	1999
Nombre de chômeurs	1 494	1 219
Taux de chômage en %	9,2	8,6
Taux de chômage des hommes en %	9,0	7,9
Taux de chômage des femmes en %	9,3	9,2
Part des femmes parmi les chômeurs en %	52,2	53,1

Sources : Insee, RP1999 et RP2009 exploitations principales.

EMP G2 - Taux de chômage (au sens du recensement) des 15-64 ans par sexe et âge en 2009



Source : Insee, RP2009 exploitation principale.

EMP T5 - Emploi et activité

	2009	1999
Nombre d'emplois dans la zone	8 512	7 988
Actifs ayant un emploi résidant dans la zone	14 989	13 086
Indicateur de concentration d'emploi	56,8	61,0
Taux d'activité parmi les 15 ans ou plus en %	65,2	62,0

L'indicateur de concentration d'emploi est égal au nombre d'emplois dans la zone pour 100 actifs ayant un emploi résidant dans la zone.

Sources : Insee, RP1999 et RP2009 exploitations principales lieu de résidence et lieu de travail.

EMP T6 - Emplois selon le statut professionnel

	2009	%	1999	%
Ensemble	8 512	100,0	7 988	100,0
Salariés	7 282	85,6	6 908	86,5
dont femmes	4 567	53,7	4 055	50,8
dont temps partiel	1 374	16,1	1 262	15,8
Non salariés	1 230	14,4	1 080	13,5
dont femmes	527	6,2	432	5,4
dont temps partiel	163	1,9	123	1,5

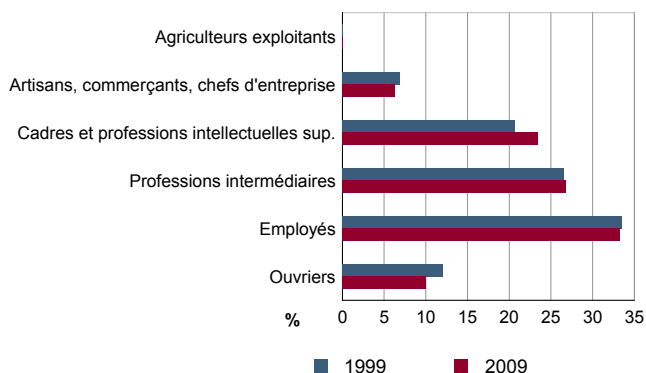
Sources : Insee, RP1999 et RP2009 exploitations principales lieu de travail.

EMP T7 - Emplois par catégorie socioprofessionnelle en 2009

	Nombre	%
Ensemble	8 574	100,0
Agriculteurs exploitants	8	0,1
Artisans, commerçants, chefs d'entreprise	544	6,3
Cadres et professions intellectuelles sup.	2 013	23,5
Professions intermédiaires	2 299	26,8
Employés	2 854	33,3
Ouvriers	857	10,0

Source : Insee, RP2009 exploitation complémentaire lieu de travail.

EMP G3 - Emplois par catégorie socioprofessionnelle



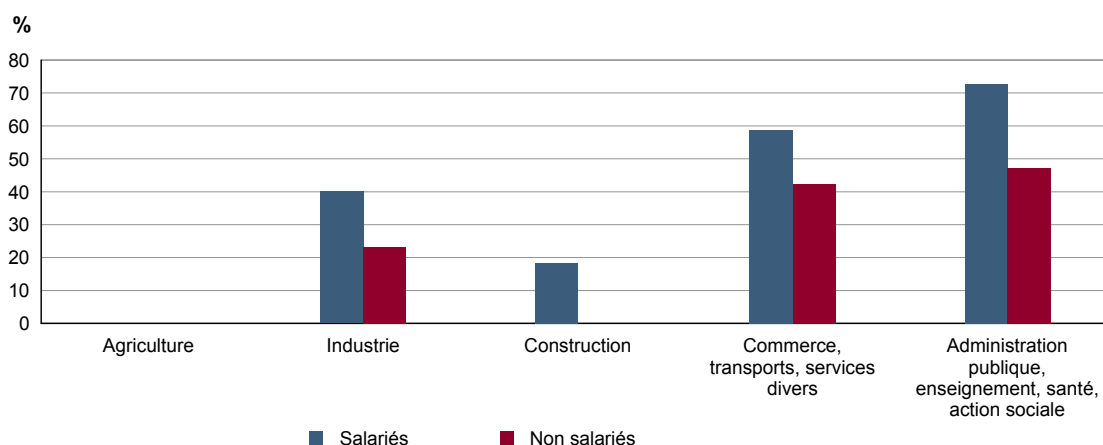
Sources : Insee, RP1999 et RP2009 exploitations complémentaires lieu de travail.

EMP T8 - Emplois selon le secteur d'activité

	2009				1999	
	Nombre	%	dont femmes en %	dont salariés en %	Nombre	%
Ensemble	8 574	100,0	60,0	87,1	8 467	100,0
Agriculture	6	0,1	0,0	46,2	4	0,0
Industrie	308	3,6	36,9	82,0	423	5,0
Construction	363	4,2	15,3	82,9	494	5,8
Commerce, transports, services divers	4 180	48,7	55,6	81,5	4 204	49,7
Administration publique, enseignement, santé, action sociale	3 717	43,4	71,4	94,4	3 342	39,5

Sources : Insee, RP1999 et RP2009 exploitations complémentaires lieu de travail.

EMP G4 - Taux de féminisation des emplois par statut et secteur d'activité en 2009



Source : Insee, RP2009 exploitation complémentaire lieu de travail.

ACT T1 - Population de 15 ans ou plus ayant un emploi selon le statut en 2009
ACT T2 - Statut et condition d'emploi des 15 ans ou plus selon le sexe en 2009

	Nombre	%	dont % temps partiel	dont % femmes
Ensemble	14 989	100,0	12,5	50,9
Salariés	13 067	87,2	12,5	53,1
Non salariés	1 922	12,8	12,6	36,0

Source : Insee, RP2009 exploitation principale.

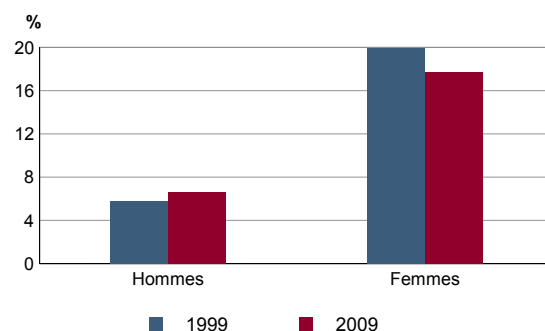
	Hommes	%	Femmes	%
Ensemble	7 361	100,0	7 629	100,0
Salariés	6 131	83,3	6 936	90,9
Titulaires de la fonction publique et contrats à durée indéterminée	5 584	75,9	6 287	82,4
Contrats à durée déterminée	385	5,2	519	6,8
Intérim	53	0,7	37	0,5
Emplois aidés	11	0,1	15	0,2
Apprentissage - stage	98	1,3	78	1,0
Non salariés	1 230	16,7	693	9,1
Indépendants	536	7,3	408	5,3
Employeurs	692	9,4	271	3,5
Aides familiaux	1	0,0	14	0,2

Source : Insee, RP2009 exploitation principale.

ACT T3 - Salariés de 15 à 64 ans par sexe, âge et temps partiel en 2009
ACT G1 - Part des salariés de 15 ans ou plus à temps partiel par sexe

	Hommes	dont % temps partiel	Femmes	dont % temps partiel
Ensemble	6 089	6,4	6 894	17,7
15 à 24 ans	443	25,2	481	32,7
25 à 54 ans	5 036	4,5	5 598	16,3
55 à 64 ans	610	8,3	814	18,0

Source : Insee, RP2009 exploitation principale.



Sources : Insee, RP1999 et RP2009 exploitations principales.

ACT T4 - Lieu de travail des actifs de 15 ans ou plus ayant un emploi qui résident dans la zone

	2009	%	1999	%
Ensemble	14 989	100,0	13 086	100,0
Travaillent :				
dans la commune de résidence	1 971	13,1	1 907	14,6
dans une commune autre que la commune de résidence	13 019	86,9	11 179	85,4
située dans le département de résidence	2 914	19,4	2 574	19,7
située dans un autre département de la région de résidence	9 941	66,3	8 435	64,5
située dans une autre région en France métropolitaine	122	0,8	130	1,0
située dans une autre région hors de France métropolitaine (Dom, Com, étranger)	42	0,3	40	0,3

Sources : Insee, RP1999 et RP2009 exploitations principales.

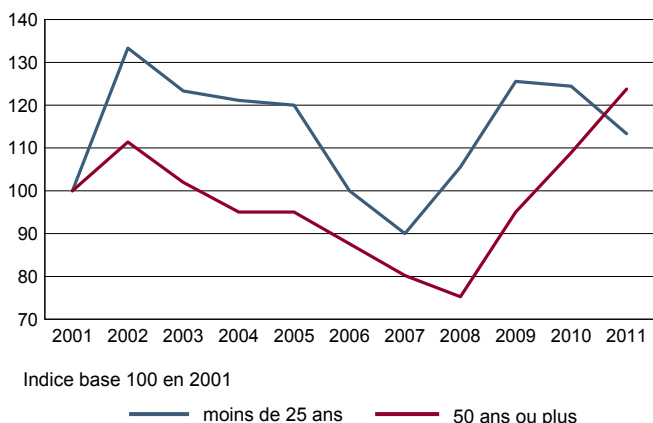
DEFM T1 - Catégories de demandeurs d'emploi inscrits en fin de mois selon le sexe et l'âge

	Demandeurs de catégorie ABC				Evolution 2010-2011 en %			Demandeurs de catégorie A		
	Au 31 décembre 2011				Evolution 2010-2011 en %			Au 31 décembre 2011		
	Ensemble	%	Hommes	Femmes	Ensemble	Hommes	Femmes	Ensemble	Hommes	Femmes
Ensemble	1 763	100,0	833	930	6,2	7,3	5,2	1 245	599	646
15 à 24 ans	135	7,7	67	68	-4,3	11,7	-16,0	102	54	48
25 à 49 ans	1 277	72,4	602	675	6,7	8,7	5,0	893	424	469
50 ans ou plus	351	19,9	164	187	9,0	1,2	16,9	250	121	129
Chômeurs de longue durée	699	100,0	359	340	7,7	8,1	7,3	///	///	///
15 à 24 ans	18	2,6	11	7	-5,3	22,2	-30,0	///	///	///
25 à 49 ans	479	68,5	250	229	4,8	7,8	1,8	///	///	///
50 ans ou plus	202	28,9	98	104	16,8	7,7	26,8	///	///	///

/// : information(s) non disponible(s) pour ce niveau géographique

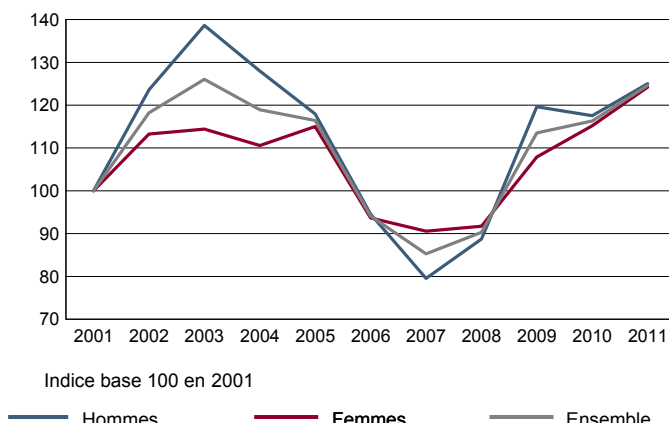
Champ : demandeurs d'emploi inscrits à Pôle emploi, tenus de faire des actes positifs de recherche d'emploi.
Source : Pôle emploi, Dares, Statistiques du marché du travail.

DEFM G1 - Evolution des DEFM de catégorie A selon l'âge



Champ : demandeurs d'emploi inscrits à Pôle emploi, tenus de faire des actes positifs de recherche d'emploi, sans emploi.
Source : Pôle emploi, Dares, Statistiques du marché du travail.

DEFM G2 - Evolution des DEFM de catégorie A selon le sexe



Champ : demandeurs d'emploi inscrits à Pôle emploi, tenus de faire des actes positifs de recherche d'emploi, sans emploi.
Source : Pôle emploi, Dares, Statistiques du marché du travail.

DEFM T2 - Motif d'inscription des demandeurs d'emploi

	Demandeurs de catégorie ABC			Evol 2010-2011 en %		Demandeurs de catégorie A		
	Au 31 décembre 2011			Evol 2010-2011 en %		Au 31 décembre 2011		
	Ensemble	%	dont femmes	Ensemble	Femmes	Ensemble	%	dont femmes
Ensemble	1 763	100,0	930	6,2	5,2	1 245	100,0	646
dont : licenciement	438	24,8	226	-0,2	-3,0	361	29,0	186
démission	30	1,7	14	-23,1	-44,0	20	1,6	10
fin de contrat à durée limitée	435	24,7	228	2,6	5,1	253	20,3	135
première entrée	34	1,9	20	0,0	5,3	26	2,1	13

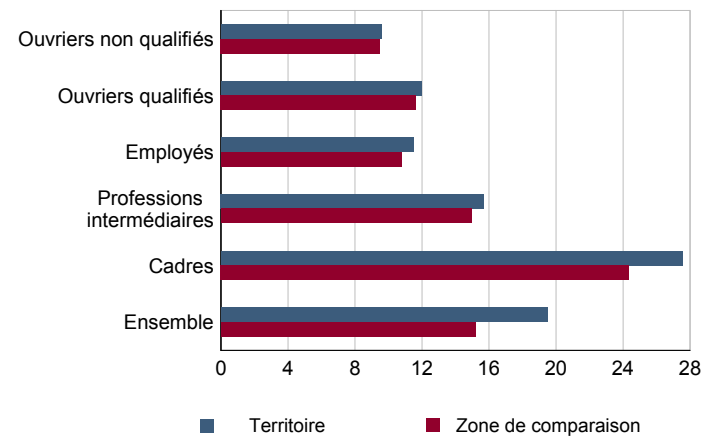
Champ : demandeurs d'emploi inscrits à Pôle emploi, tenus de faire des actes positifs de recherche d'emploi.
Source : Pôle emploi, Dares, Statistiques du marché du travail.

SAL T1 - Salaire net horaire moyen (en euros) selon la catégorie socioprofessionnelle en 2010

	Ensemble	Temps complet		Temps non complet	
		Temps complet	Temps non complet	Femmes	Hommes
Ensemble	19,0	19,5	15,9	16,7	22,0
Cadres	27,2	27,6	24,1	23,3	30,5
Professions intermédiaires	15,6	15,7	15,2	14,9	16,6
Employés	11,2	11,5	10,0	10,9	12,5
Ouvriers qualifiés	11,9	11,9	10,7	11,1	12,0
Ouvriers non qualifiés	9,5	9,6	8,9	9,2	9,7

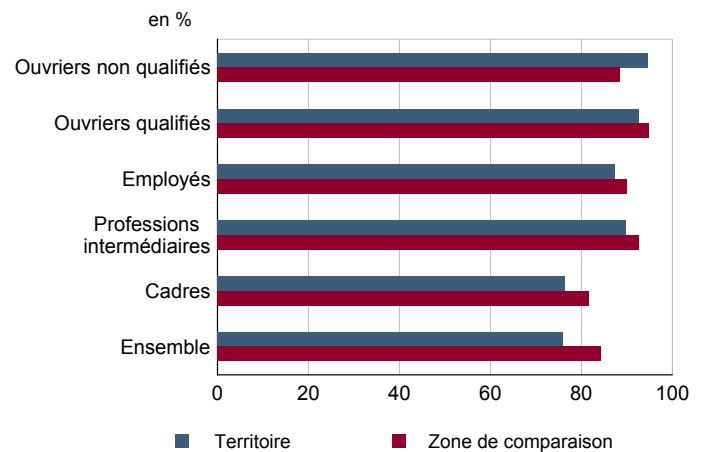
Champ : tableaux standards, poste principal non annexe.

Source : Insee, DADS - Fichier Salariés au lieu de résidence.

SAL G1 - Salaire net horaire moyen (en euros) des salariés à temps complet selon la CS en 2010


Champ : tableaux standards, poste principal non annexe

Source : Insee, DADS - Fichier Salariés au lieu de résidence.

SAL G2 - Rapport du salaire net horaire moyen femmes / hommes à temps complet selon la CS en 2010


Champ : tableaux standards, poste principal non annexe.

Source : Insee, DADS - Fichier Salariés au lieu de résidence.

SAL T2 - Salaire net horaire moyen (en euros) selon l'âge en 2010

	Temps complet		Temps non complet	
	Femmes	Hommes	Femmes	Hommes
18 - 25 ans	10,5	10,7	9,6	10,6
26 - 49 ans	16,6	21,0	15,3	18,4
50 ans ou plus	18,8	28,9	15,9	23,4

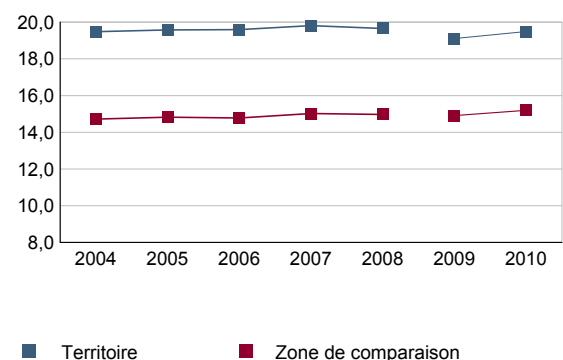
Note : les moins de 18 ans et les non déclarés sont exclus.

Champ : tableaux standards, poste principal non annexe.

Source : Insee, DADS - Fichier Salariés au lieu de résidence.

SAL G3 - Évolution du salaire horaire moyen des salariés à temps complet

En euros de 2010



Note : le champ a été étendu en 2009 à la fonction publique d'État.

Champ : tableaux standards, poste principal non annexe.

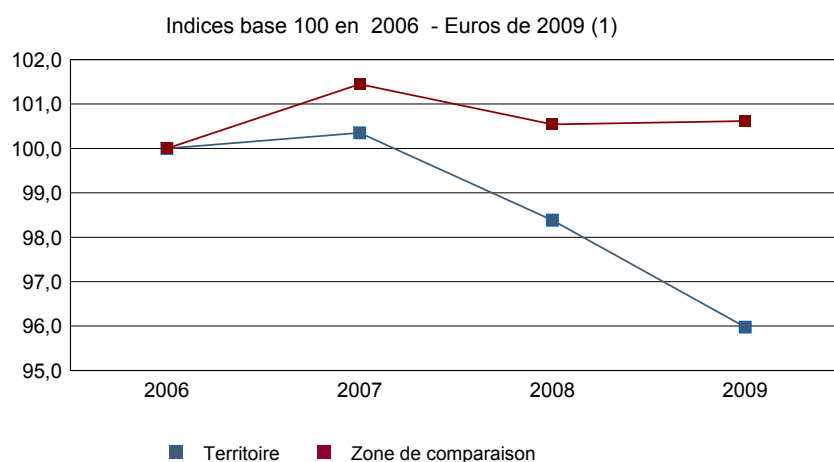
Source : Insee, DADS - Fichier Salariés au lieu de résidence.

Impôts et revenus des foyers fiscaux
REV T1 - Impôts sur le revenu des foyers fiscaux

	2009	2008(1)	2007(1)	2006(1)
Ensemble des foyers fiscaux	18 546	18 408	18 165	18 060
Revenu net déclaré (K Euros)	722 827	735 447	740 244	733 394
Revenu net déclaré moyen (Euros)	38 975	39 953	40 751	40 609
Impôt moyen (Euros)	4 082	4 290	4 794	4 802
Foyers fiscaux imposables	13 579	13 563	13 504	13 269
Proportion en %	73,2	73,7	74,3	73,5
Revenu net déclaré (K Euros)	670 692	684 813	695 362	685 254
Revenu net déclaré moyen (Euros)	49 392	50 491	51 493	51 643
Foyers fiscaux non imposables	4 967	4 845	4 661	4 791
Proportion en %	26,8	26,3	25,7	26,5
Revenu net déclaré (en K Euros)	52 135	50 634	44 882	48 140
Revenu net déclaré moyen (Euros)	10 496	10 451	9 629	10 048

(1) : les valeurs des années antérieures à 2009 sont exprimées en euros constants de 2009.

Source : DGFIP, Impôt sur le revenu des personnes physiques.

REV G1 - Évolution du revenu net déclaré moyen - Ensemble des foyers fiscaux


(1) : les valeurs des années antérieures à 2009 sont exprimées en euros constants de 2009.

Source : DGFIP, Impôt sur le revenu des personnes physiques.

Revenus fiscaux des ménages
REV T2 - Ménages fiscaux

	2010
Nombre de ménages fiscaux	14 473
Nombre de personnes dans les ménages fiscaux	32 158,5
Part des ménages fiscaux imposés en %	77,3

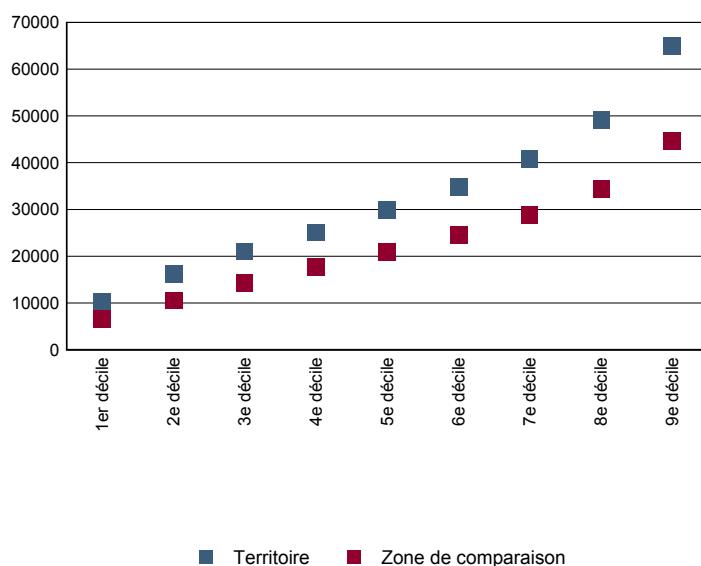
Source : Insee, Revenus fiscaux localisés des ménages.

REV T3 - Ménages : distribution des revenus déclarés en euros par unité de consommation

	2010
Médiane	29 831
Rapport interdécile (sans unité) (1)	6,4
Limite du 1er quartile	18 639
Limite du 2e quartile (médiane)	29 831
Limite du 3e quartile	44 456
Limite du 1er décile	10 189
Limite du 2e décile	16 259
Limite du 3e décile	20 910
Limite du 4e décile	25 178
Limite du 5e décile (médiane)	29 831
Limite du 6e décile	34 706
Limite du 7e décile	40 709
Limite du 8e décile	49 113
Limite du 9e décile	64 993

(1) : le rapport interdécile (9e décile/1er décile) établit le rapport entre les revenus les plus élevés et les revenus les plus faibles, en ôtant de chaque côté les 10% de personnes aux revenus par unité de consommation les plus extrêmes.

Source : Insee, Revenus fiscaux localisés des ménages.

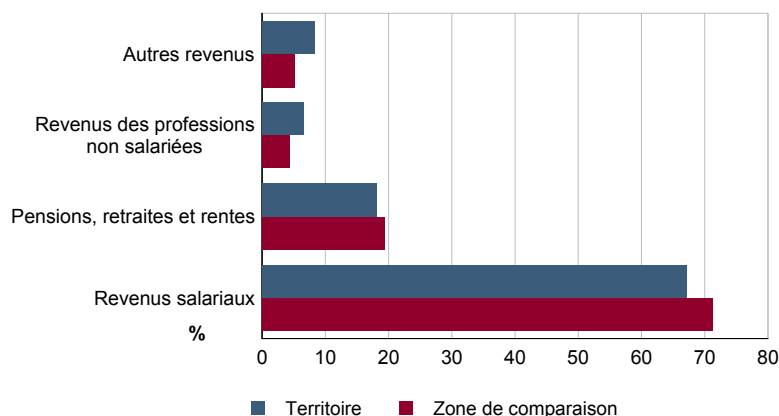
REV G2 - Ménages : distribution des revenus déclarés en euros par unité de consommation en 2010


Source : Insee, Revenus fiscaux localisés des ménages.

REV T4 - Ménages : structure des revenus déclarés

	2010
	Part en %
Revenus salariaux	67,1
Pensions, retraites et rentes	18,1
Revenus des professions non salariées	6,6
Autres revenus	8,3

Source : Insee, Revenus fiscaux localisés des ménages.

REV G3 - Ménages : structure des revenus déclarés en 2010


Source : Insee, Revenus fiscaux localisés des ménages.

LOG T1M - Évolution du nombre de logements par catégorie

	1968	1975	1982	1990	1999	2009
Ensemble	9 992	11 001	11 810	12 912	14 651	15 689
Résidences principales	9 309	10 006	10 633	11 198	12 684	14 335
Résidences secondaires et logements occasionnels	178	229	139	456	358	208
Logements vacants	505	766	1 038	1 258	1 609	1 146

Sources : Insee, RP1968 à 1990 dénombremens - RP1999 et RP2009 exploitations principales.

LOG T2 - Catégories et types de logements

	2009	%	1999	%
Ensemble	15 689	100,0	14 651	100,0
Résidences principales	14 335	91,4	12 684	86,6
Résidences secondaires et logements occasionnels	208	1,3	358	2,4
Logements vacants	1 146	7,3	1 609	11,0
Maisons	2 312	14,7	2 127	14,5
Appartements	13 269	84,6	12 167	83,0

Sources : Insee, RP1999 et RP2009 exploitations principales.

LOG T3 - Résidences principales selon le nombre de pièces

	2009	%	1999	%
Ensemble	14 335	100,0	12 684	100,0
1 pièce	1 719	12,0	1 386	10,9
2 pièces	3 651	25,5	3 087	24,3
3 pièces	4 091	28,5	3 784	29,8
4 pièces	2 665	18,6	2 453	19,3
5 pièces ou plus	2 208	15,4	1 974	15,6

Sources : Insee, RP1999 et RP2009 exploitations principales.

LOG T4 - Nombre moyen de pièces des résidences principales

	2009	1999
Nombre moyen de pièces par résidence principale	3,1	3,2
- maison	5,0	5,0
- appartement	2,8	2,8

Sources : Insee, RP1999 et RP2009 exploitations principales.

LOG T5 - Résidences principales en 2009 selon la période d'achèvement

	Nombre	%
Résidences principales construites avant 2007		
Avant 1949	Données non disponibles suite à changement de questionnaire	
De 1949 à 1974	Données non disponibles suite à changement de questionnaire	
De 1975 à 1989	Données non disponibles suite à changement de questionnaire	
De 1990 à 2006	Données non disponibles suite à changement de questionnaire	

Source : Insee, RP2009 exploitation principale.

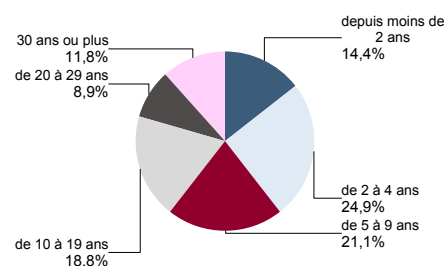
LOG G1 - Résidences principales en 2009 selon le type de logement et la période d'achèvement

Données non disponibles suite à changement de questionnaire

LOG T6 - Ancienneté d'emménagement dans la résidence principale en 2009

	Nombre de ménages	Part des ménages en %	Population des ménages	Nombre moyen de pièces par logement	
				logement	personne
Ensemble	14 335	100,0	30 589	3,1	1,5
Depuis moins de 2 ans	2 069	14,4	4 108	2,6	1,3
De 2 à 4 ans	3 570	24,9	7 836	2,8	1,3
De 5 à 9 ans	3 029	21,1	7 105	3,1	1,3
10 ans ou plus	5 667	39,5	11 539	3,6	1,8

Source : Insee, RP2009 exploitation principale.

LOG G2 - Ancienneté d'emménagement des ménages en 2009


Source : Insee, RP2009 exploitation principale.

LOG T7 - Résidences principales selon le statut d'occupation

	2009		Ancienneté moyenne d'emménagement en année(s)	1999	
	Nombre	%		Nombre	%
Ensemble	14 335	100,0	30 589	12	12 684
Propriétaire	7 557	52,7	16 673	15	6 431
Locataire	6 391	44,6	13 183	8	5 716
dont d'un logement HLM loué vide	1 915	13,4	4 754	12	1 473
Logé gratuitement	387	2,7	733	10	537

Sources : Insee, RP1999 et RP2009 exploitations principales.

LOG T8M - Confort des résidences principales

	2009	%	1999	%
Ensemble	14 335	100,0	12 684	100,0
Salle de bain avec baignoire ou douche	13 820	96,4	12 153	95,8
Chauffage central collectif	4 132	28,8	4 400	34,7
Chauffage central individuel	4 833	33,7	4 098	32,3
Chauffage individuel "tout électrique"	5 297	37,0	3 876	30,6

Sources : Insee, RP1999 et RP2009 exploitations principales.

LOG T9 - Équipement automobile des ménages

	2009	%	1999	%
Ensemble	14 335	100,0	12 684	100,0
Au moins un emplacement réservé au stationnement	8 656	60,4	7 141	56,3
Au moins une voiture	10 527	73,4	9 584	75,6
- 1 voiture	7 908	55,2	7 145	56,3
- 2 voitures ou plus	2 618	18,3	2 439	19,2

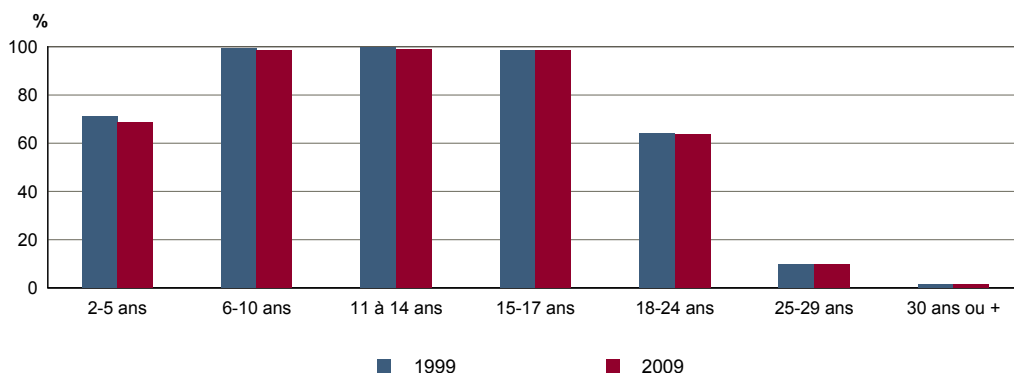
Sources : Insee, RP1999 et RP2009 exploitations principales.

FOR T1 - Scolarisation selon l'âge et le sexe en 2009

	Ensemble	Population scolarisée	Part de la population scolarisée en %		
			Ensemble	Hommes	Femmes
2 à 5 ans	1 660	1 137	68,5	71,9	65,5
6 à 10 ans	1 763	1 734	98,4	98,2	98,5
11 à 14 ans	1 292	1 279	99,0	98,9	99,1
15 à 17 ans	914	900	98,5	97,9	99,0
18 à 24 ans	2 293	1 459	63,6	61,3	65,8
25 à 29 ans	2 385	234	9,8	9,5	10,1
30 ans ou plus	19 697	323	1,6	1,6	1,7

Source : Insee, RP2009 exploitation principale.

FOR G1 - Taux de scolarisation selon l'âge



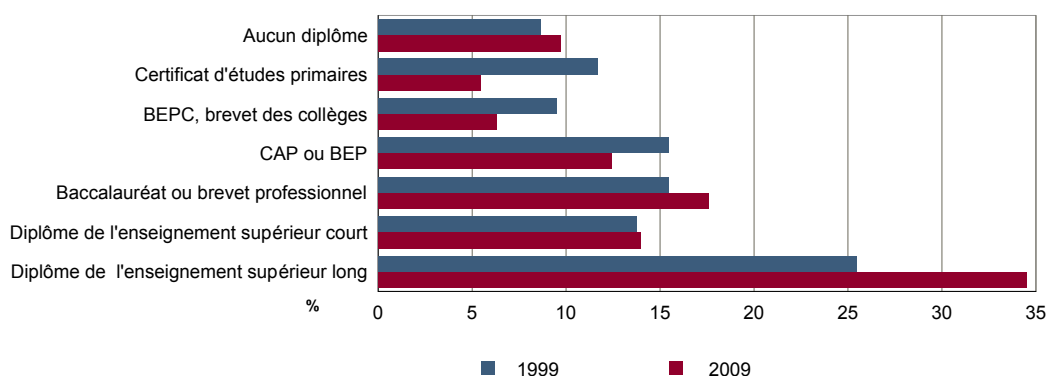
Sources : Insee, RP1999 et RP2009 exploitations principales.

FOR T2 - Diplôme le plus élevé de la population non scolarisée de 15 ans ou plus selon le sexe en 2009

	Ensemble	Hommes	Femmes
Population non scolarisée de 15 ans ou plus	22 374	10 162	12 212
Part des titulaires en % :			
- d'aucun diplôme	9,7	9,3	10,1
- du certificat d'études primaires	5,5	4,2	6,5
- du BEPC, brevet des collèges	6,3	5,3	7,2
- d'un CAP ou d'un BEP	12,4	14,1	11,1
- d'un baccalauréat ou d'un brevet professionnel	17,6	16,2	18,8
- d'un diplôme de l'enseignement supérieur court	14,0	12,0	15,6
- d'un diplôme de l'enseignement supérieur long	34,5	39,0	30,8

Source : Insee, RP2009 exploitation principale.

FOR G2 - Diplôme le plus élevé de la population non scolarisée de 15 ans ou plus



Sources : Insee, RP1999 et RP2009 exploitations principales.

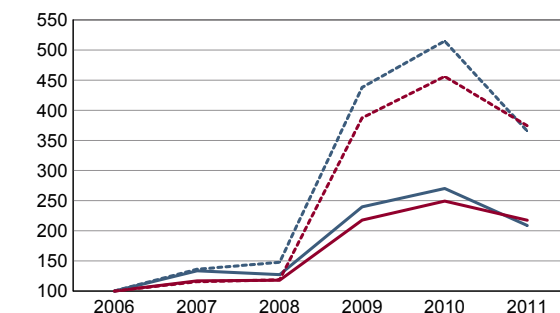
RP : Recensement de la population

DEN T1 - Créations d'entreprises par secteur d'activité en 2011

	Ensemble	%	Taux de création
Ensemble	330	100,0	16,9
Industrie	6	1,8	8,7
Construction	13	3,9	10,2
Commerce, transports, services divers	273	82,7	19,0
dont commerce et réparation auto.	69	20,9	19,3
Administration publique, enseignement, santé, action sociale	38	11,5	11,8

Champ : activités marchandes hors agriculture.

Source : Insee, REE (Sirène).

DEN G1 - Évolution des créations d'entreprises


indice base 100 en 2006

— Territoire : ensemble
- - - Territoire : entreprises individuelles
— Zone de comparaison : ensemble
- - - Zone de comparaison : entreprises individuelles

Note de lecture : application du régime de l'auto-entrepreneur à partir du 1er janvier 2009.

Champ : activités marchandes hors agriculture.

Source : Insee, REE (Sirène).

DEN T2 - Créations d'entreprises individuelles par secteur d'activité en 2011

	Entreprises individuelles créées	dont auto-entrepreneurs	Part en % dans l'ensemble des créations	
			des entreprises individuelles	des auto-entrepreneurs
Ensemble	223	190	67,6	57,6
Industrie	2	c	33,3	c
Construction	8	c	61,5	c
Commerce, transports, services divers	177	161	64,8	59,0
dont commerce, réparation auto.	47	44	68,1	63,8
Administration publique, enseignement, santé, action sociale	36	20	94,7	52,6

Champ : activités marchandes hors agriculture.

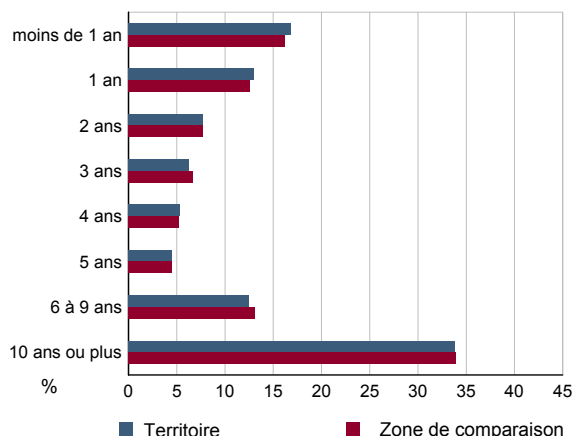
Source : Insee, REE (Sirène).

DEN T3 - Nombre d'entreprises par secteur d'activité au 1er janvier 2011

	Nombre	%
Ensemble	1 954	100,0
Industrie	69	3,5
Construction	128	6,6
Commerce, transports, services divers	1 434	73,4
dont commerce et réparation auto.	357	18,3
Administration publique, enseignement, santé, action sociale	323	16,5

Champ : activités marchandes hors agriculture.

Source : Insee, REE (Sirène).

DEN G2 - Âge des entreprises au 1er janvier 2011


Champ : activités marchandes hors agriculture.

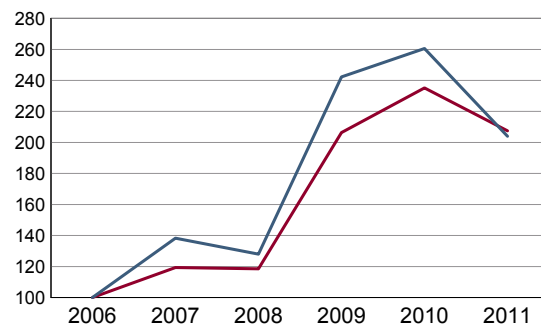
Source : Insee, REE (Sirène).

DEN T4 - Créations d'établissements par secteur d'activité en 2011

	Ensemble	%	Taux de création
Ensemble	357	100,0	16,6
Industrie	6	1,7	8,1
Construction	16	4,5	11,8
Commerce, transports, services divers	295	82,6	18,4
dont commerce et réparation auto.	74	20,7	18,4
Administration publique, enseignement, santé, action sociale	40	11,2	11,9

Champ : activités marchandes hors agriculture.

Source : Insee, REE (Sirène)

DEN G3 - Évolution des créations d'établissements


indice base 100 en 2006

— Territoire
— Zone de comparaison

Note de lecture : application du régime de l'auto-entrepreneur à partir du 1er janvier 2009.

Champ : activités marchandes hors agriculture.

Source : Insee, REE (Sirène).

DEN T5 - Nombre d'établissements par secteur d'activité au 1er janvier 2011

	Nombre	%
Ensemble	2 150	100,0
Industrie	74	3,4
Construction	136	6,3
Commerce, transports, services divers	1 603	74,6
dont commerce et réparation auto.	403	18,7
Administration publique, enseignement, santé, action sociale	337	15,7

Champ : activités marchandes hors agriculture.

Source : Insee, REE (Sirène).

CEN T1 - Établissements actifs par secteur d'activité au 31 décembre 2010

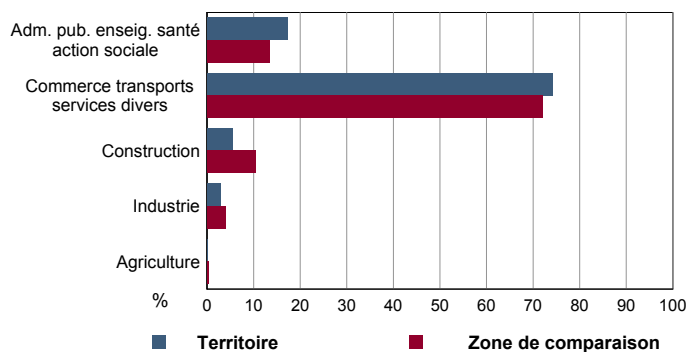
	Total	%	0 salarié	1 à 9 salarié(s)	10 à 19 salariés	20 à 49 salariés	50 salariés ou plus
Ensemble	2 788	100,0	1 955	696	69	51	17
Agriculture, sylviculture et pêche	5	0,2	4	1	0	0	0
Industrie	82	2,9	52	23	4	3	0
Construction	152	5,5	103	43	5	1	0
Commerce, transports et services divers	2 067	74,1	1 426	572	46	18	5
dont commerce, réparation auto	463	16,6	296	153	11	2	1
Administration publique, enseignement, santé, action sociale	482	17,3	370	57	14	29	12

Champ : ensemble des activités.
Source : Insee, CLAP.

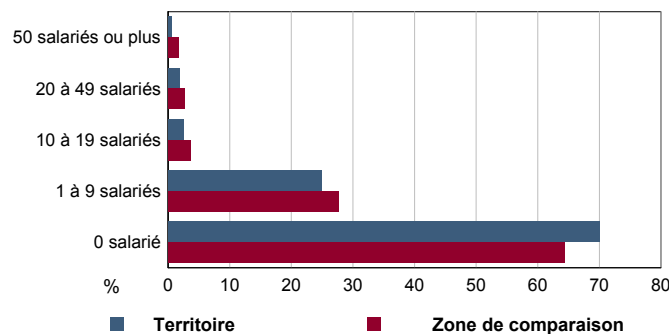
CEN T2 - Postes salariés par secteur d'activité au 31 décembre 2010

	Total	%	1 à 9 salarié(s)	10 à 19 salariés	20 à 49 salariés	50 à 99 salariés	100 salariés ou plus
Ensemble	6 706	100,0	1 846	912	1 583	491	1 874
Agriculture, sylviculture et pêche	4	0,1	4	0	0	0	0
Industrie	219	3,3	69	51	99	0	0
Construction	236	3,5	138	66	32	0	0
Commerce, transports et services divers	3 299	49,2	1 475	610	558	110	546
dont commerce, réparation auto	660	9,8	410	148	50	52	0
Administration publique, enseignement, santé, action sociale	2 948	44,0	160	185	894	381	1 328

Champ : ensemble des activités.
Source : Insee, CLAP.

CEN G1 - Répartition des établissements actifs par secteur d'activité au 31 décembre 2010


Champ : ensemble des activités.
Source : Insee, CLAP.

CEN G2 - Répartition des établissements actifs par tranche d'effectif salarié au 31 décembre 2010


Champ : ensemble des activités.
Source : Insee, CLAP.

CEN T3 - Établissements selon les sphères de l'économie au 31 décembre 2010

	Nombre	%	Postes salariés	%
Ensemble	2 788	100,0	6 706	100,0
Sphère non présenteielle	1 126	40,4	1 078	16,1
dont domaine public	1	0,1	0	0,0
Sphère présenteielle	1 662	59,6	5 628	83,9
dont domaine public	54	3,2	1 799	32,0

Champ : ensemble des activités.
Source : Insee, CLAP.

CEN T4 - Entreprises (sièges sociaux actifs) par secteur d'activité au 31 décembre 2010

	Nombre	%
Ensemble	2 492	100,0
Agriculture, sylviculture et pêche	5	0,2
Industrie	78	3,1
Construction	143	5,7
Commerce, transports et service divers	1 860	74,6
dont commerce, réparation auto	413	16,6
Adm. pub., enseignement, santé, action sociale	406	16,3

Champ : ensemble des activités.
Source : Insee, CLAP.

TOU T1 - Nombre et capacité des hôtels selon le nombre d'étoiles
TOU G1 - Évolution 2008 - 2012 des chambres d'hôtels et d'emplacements de camping(1) selon le nombre d'étoiles

	au 01/01/2012		au 01/01/2008	
	Hôtels	Chambres	Hôtels	Chambres
Ensemble	3	221	3	221
0 étoile	0	0	0	0
1 étoile	0	0	0	0
2 étoiles	1	87	2	161
3 étoiles	2	134	1	60
4 étoiles ou plus	0	0	0	0

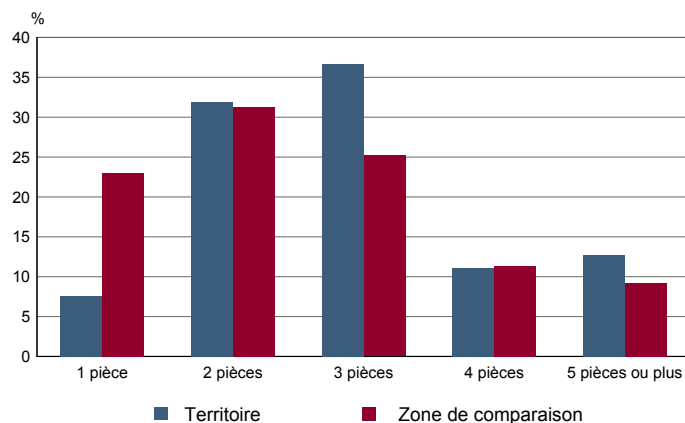
Source : Insee, Direction du tourisme - hébergements touristiques.

Graphique non éditable
données à zéro
ou
évolution nulle

TOU T2 - Nombre et capacité des campings selon le nombre d'étoiles
TOU G2 - Répartition en 2009 des résidences secondaires selon le nombre de pièces

	au 01/01/2012		au 01/01/2008	
	Terrains	Emplacements	Terrains	Emplacements
Ensemble	0	0	0	0
1 étoile	0	0	0	0
2 étoiles	0	0	0	0
3 étoiles	0	0	0	0
4 étoiles	0	0	0	0

Source : Insee, Direction du tourisme - hébergements touristiques.

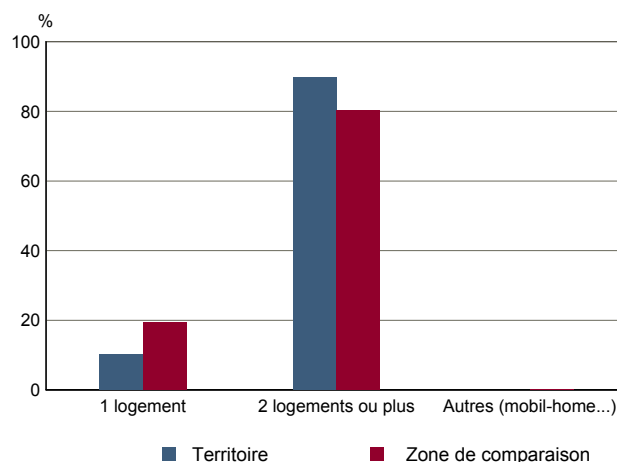


Source : Insee, RP2009 exploitation principale.

TOU T3 - Résidences secondaires en 2009 selon la période d'achèvement
TOU G3 - Répartition en 2009 des résidences secondaires selon le nombre de logements

	Nombre	%
Ensemble des logements	15 689	100,0
dont résidences secondaires	136	0,9
Résidences secondaires construites avant 2007		
Avant 1949	Données non disponibles suite à changement de questionnaire	
De 1949 à 1974	Données non disponibles suite à changement de questionnaire	
De 1975 à 1989	Données non disponibles suite à changement de questionnaire	
De 1990 à 2006	Données non disponibles suite à changement de questionnaire	

Source : Insee, RP2009 exploitation principale.



Source : Insee, RP2009 exploitation principale.